



Γραφείο Γενικού Τουρισμού

Βενιζέλου 4 , Θεσσαλονίκη 54624

Τηλ: 2310-251111, 2310-221992, Fax: 2310-251112

e-mail: info@connection-travel.gr

ΜΗ.ΤΕ. 09.33.Ε.61.00.00386.00

Χαρά μας να σας φιλοξενήσουμε στη Θεσσαλονίκη.

Προς : 1^ο ΕΠΑΛ ΑΧΑΡΝΩΝ

Υπ' όψιν : Επιτροπής Εκδρομής

Προορισμός : ΘΕΣΣΑΛΟΝΙΚΗ 01-04/03 3 διανυκτερεύσεις.

Στοιχεία εκδρομής : 80 μαθητές και 5 συνοδοί

Εάν επιλέξετε το ξενοδοχείο Grand Hotel Palace σας κάνουμε δώρο την ημιδιατροφή στη τιμή του πρωινού (σε τετράκλινα κατά βάση δωμάτια)

Grand Hotel Palace 5*

www.grandhotelpalace.gr



De Lux
★★★★★



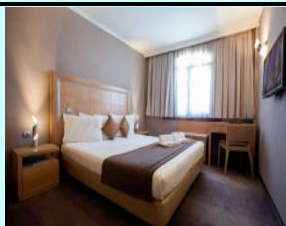
Τιμή με πρωινό
149 € (€)



Τιμή με ημιδιατροφή
179 € (€)

Porto Palace Hotel

www.portopalace.gr



A' Cat
★★★★

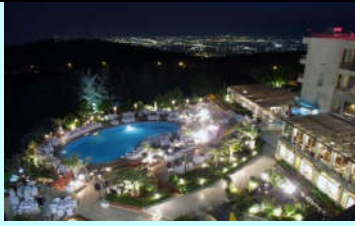


Τιμή με πρωινό
148 € (€)



Τιμή με ημιδιατροφή
169€

Philippion Hotel
www.philippion.gr



A' Cat
★★★★



Τιμή με πρωινό
108 € (€)



Τιμή με ημιδιατροφή
129€

Capsis Hotel
www.capsishotel.gr



A' Cat
★★★★



Τιμή με πρωινό
139 € (€)

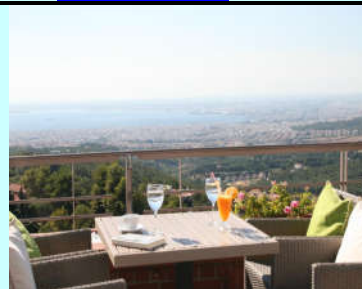


Τιμή με ημιδιατροφή
160€

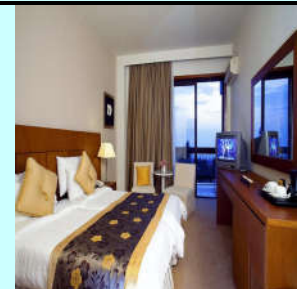
Nepheli Palace Hotel
www.nepheli.gr



A' Cat
★★★★



Τιμή με πρωινό
109 € (€)



Τιμή με ημιδιατροφή
119€

Santa Beach Hotel
www.santahote.gr



A' Cat
★★★★

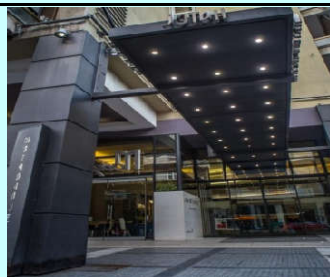


Τιμή με πρωινό
109 € (€)

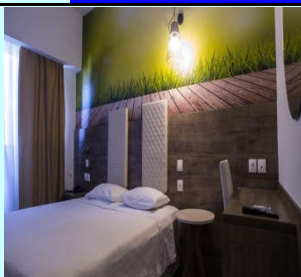


Τιμή με ημιδιατροφή
119€

Metropolitan Hotel
www.metropolitan.gr



A' Cat
★★★★



Τιμή με πρωινό
119 € (€)



Τιμή με ημιδιατροφή
137€

Στην τιμή συμπεριλαμβάνονται:

- ✓ Η οδική μεταφορά από το χώρο του σχολείου προς την Θεσσαλονίκη οδικές μετακινήσεις εντός πόλης και όμοια ως προς την επιστροφή.
- ✓ Όλες οι απαραίτητες οδικές μετακινήσεις με πούλμαν (που θα πληροί όλες τις προδιαγραφές του ΚΟΚ για τη μεταφορά μαθητών) σύμφωνα με το πρόγραμμα που θα συμφωνηθεί με την επιτροπή του σχολείου με βραδινές εξόδους.
- ✓ Τρεις διανυκτερεύσεις σε ένα από τα προτεινόμενα ξενοδοχεία σε τρίκλινα κανονικά δωμάτια κατά βάση δωμάτια για τους μαθητές και (5) μονόκλινα για τους συνοδούς καθηγητές σε ένα κατάλυμα όλοι οι συμμετέχοντες .
- ✓ **Δέκα (10) μισές συμμετοχές κατά 50% για οικονομικά αδύναμους μαθητές εάν επιλέξετε τα ξενοδοχεία Grand Hotel/Nepheli Hotel/Santa Hotel επίσης σας κάνουμε δώρο την ημιδιατροφή στη τιμή του πρωινού.**
- ✓ Δωρεάν συμμετοχή των (5) συνοδών καθηγητών.
- ✓ Επιστροφή των χρημάτων σε μαθητή που για αποδεδειγμένους λόγους ανωτέρας βίας ή αιφνίδιας ασθένειας (βεβαίωση από Δημόσιο Νοσοκομείο) ματαιώσει τη συμμετοχή του (έως 8 ημέρες πριν από την αναχώρηση).
- ✓ Το σύνολο της εκδρομής δεν αλλάζει για όσους μαθητές και να συμμετέχουν (κάτω από τους 80) στην εκδρομή εκτός εάν είναι πάνω από 80 μαθητές τότε θα προστεθεί συν η τιμή ανά άτομο.
- ✓ Ασφάλιση αστικής ευθύνης και ταξιδιωτική ασφάλιση (ασφάλεια ζωής, έξοδα επαναπαρισμού, ιατροφαρμακευτική περίθαλψη κ.τ.λ.) η οποία καλύπτει τους εκδρομείς καθ' όλη τη διάρκεια της παραμονής τους με επείγουσα αερομεταφορά και με παρουσία ιατρού, αν χρειαστεί, με Αριθμός Συμβολαίου 9334526 INTERAMERICAN .
- ✓ Συμπεριλαμβάνεται Φ.Π.Α .
- ✓ Για την λαχειοφόρο αγορά του σχολείου, σας προσφέρουμε μία πλήρη υποτροφία για ένα άτομο στην Σχολή Αεροσυνοδών IATA by ATC "Airline Training Center" του ποσού των 1.600 - 1900 € . (Απαραίτητα για την διαδικασία τα email όλων των μαθητών που θα συμμετέχουν στην κλήρωση).

Στοιχεία επικοινωνίας στην Θεσσαλονίκη

www.atc.com.gr



Σημειώσεις:

- ✓ **Δεν συμπεριλαμβάνεται ο νέος φόρος διαμονής στα ξενοδοχεία 5* στα 4€ στα 4* 3€ και στα ξενοδοχεία 3* 1,5€ ανά δωμάτιο ανά διανυκτέρευση**
- ✓ Θα κοπούν ατομικές αποδείξεις στους μαθητές.
- ✓ Αποδοχή όλων των όρων της προκήρυξης, κάθε προϋπόθεση που κρίνεται απαραίτητη από την επιτροπή επιλογής αναδόχου θα αναφέρεται και θα συνυπογράφεται στο συμφωνητικό της εκδρομής
- ✓ Οι τιμές σε όλα τα αναφερόμενα ξενοδοχεία είναι πραγματικές.

Με εκτίμηση,

ΚΑΡΑΓΙΑΝΝΟΥΔΗΣ Δ. ΙΩΑΝΝΗΣ

MOB. 6976117511

TEL.2310251111